

WELTWEITE RÜCKRUF

TRENDS – URSACHEN – VERSICHERBARKEIT

KUNDENFACHVERANSTALTUNG

CARSTEN KRIEGLSTEIN &
HARALD WÜSTENEY
UNDERWRITING LIABILITY CEE





INHALT

01 TRENDS

02 URSACHEN

03 VERSICHERBARKEIT



TRENDS



01



GLOBAL CLAIMS REVIEW – LIABILITY TRENDS

SCHÄDEN WERDEN IMMER VIELFÄLTIGER, KOMPLEXER UND TEURER

- | | | | | | | |
|---|---|--|--|----|---|---|
| 1 |  | Haftpflicht-Großschadensfälle werden immer teurer |  | 6 |  | Risiko für Sammelklagen auch außerhalb der USA |
| 2 |  | Umweltschäden nehmen weiter zu |  | 7 |  | Haftungsrisiken in Auslandsmärkten für Global Player (z.B. chinesische Firmen in den USA) |
| 3 |  | Großschadenpotenzial in Emerging Markets steigt (Lateinamerika) | | 8 |  | Weniger Unfälle durch bessere Sicherheit, aber Haftungsansprüche und Klageneigung nehmen zu |
| 4 |  | Produkthaftung und -rückrufe werden durch globale Lieferketten anspruchsvoller | | 9 |  | Neue Technologien führen zu neuen Haftungsszenarien |
| 5 |  | Wachsendes Konsumentenbewusstsein weltweit | | 10 |  | Komplexität von Haftpflichtschadensfällen stellt neue Anforderungen an Schadenregulierung |



BILLION DOLLAR RECALL INCIDENTS



2016 Explodierte Handies

Schadenhöhe: \$ 5 Mrd.



2015 Defekte Airbags

Schadenhöhe: \$ 25 Mrd.



2014 Defekte Zündung

Schadenhöhe: \$ 4 Mrd.



2009 Mangelhafte Pedale

Schadenhöhe: \$ 3 Mrd.



2010 Künstliche Hüften

Schadenhöhe: \$ 3 Mrd.



2008 Kontaminierte Erdnüsse

Schadenhöhe: \$ 1 Mrd.



2005 Arthritis Tabletten

Schadenhöhe: \$ 3 Mrd.

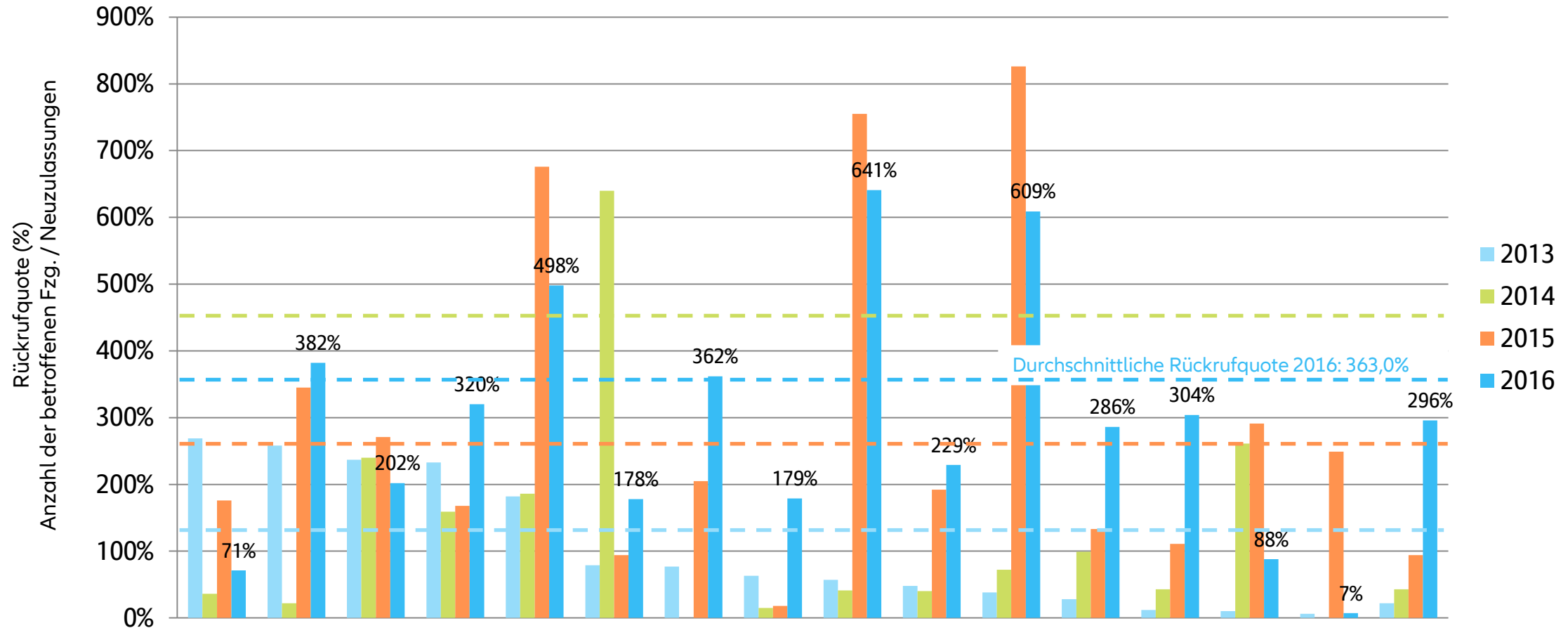


2005 Arthritis Tabletten

Schadenhöhe: \$ 5 Mrd.

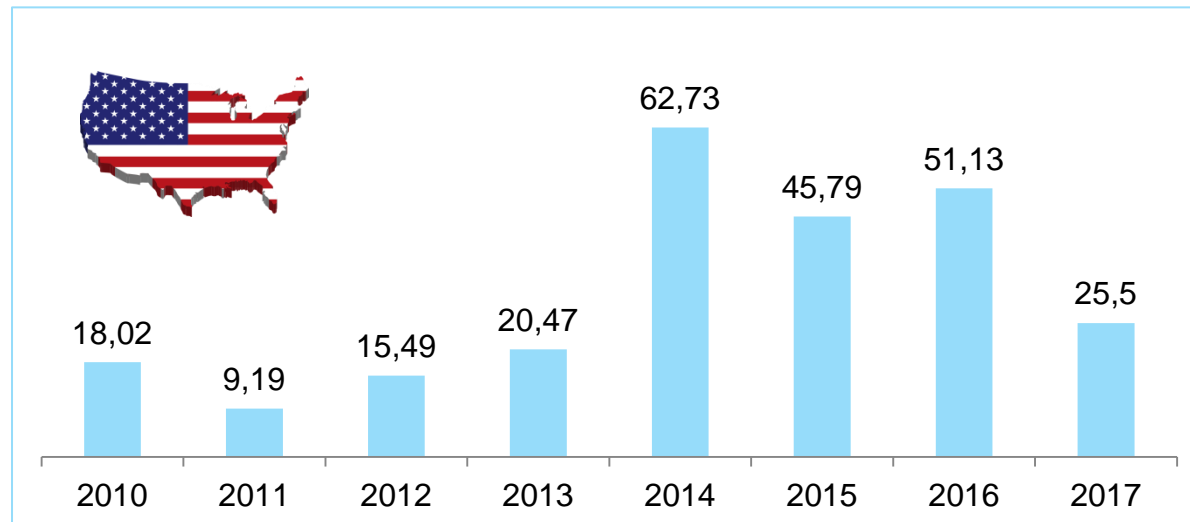
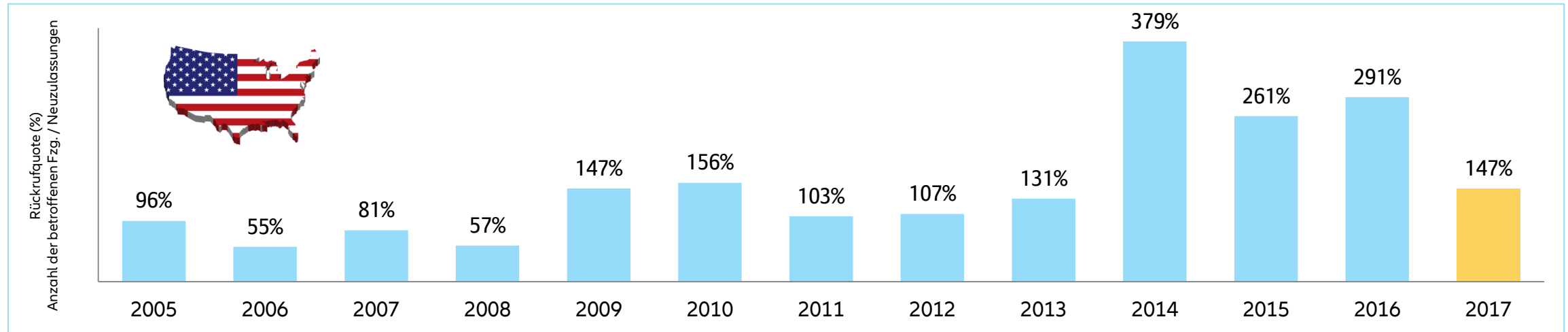


KFZ-RÜCKRUFE – WEITERHIN AUF REKORDKURS?



RÜCKRUFQUOTEN 2005 – 2017

IM US-MARKT, IN PROZENT

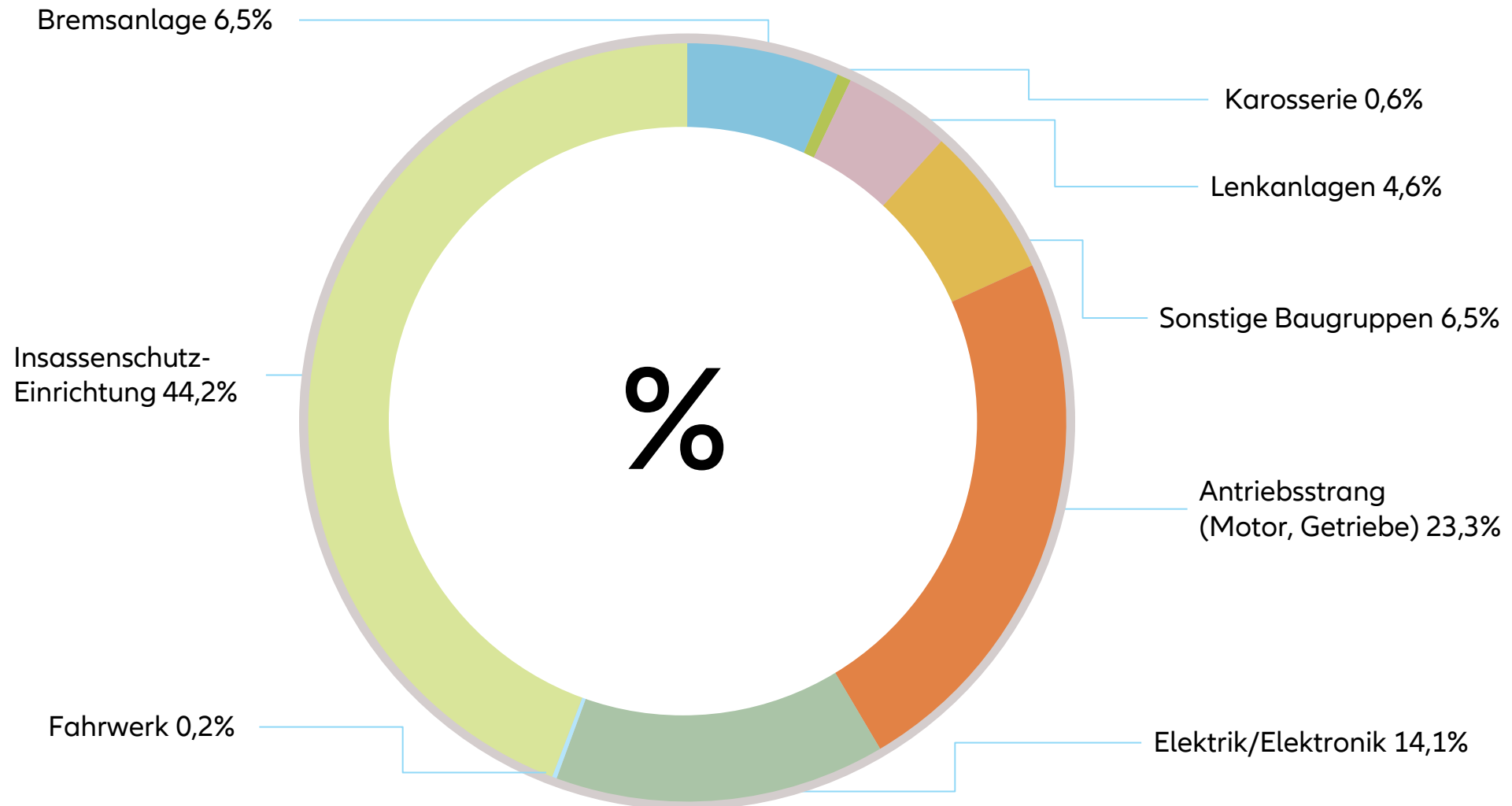


- Im Jahr 2017 waren in USA 25,5 Mio. Fahrzeuge von einem Rückruf betroffen.
- Dies entspricht einer durchschnittlichen Rückrufquote von 147%.
- Ein Anteil von 31% der Rückrufe entfallen weiterhin auf fehlerhafte Airbags.
- Die Rückrufquote in neun der letzten zehn Jahren über 100 Prozent.



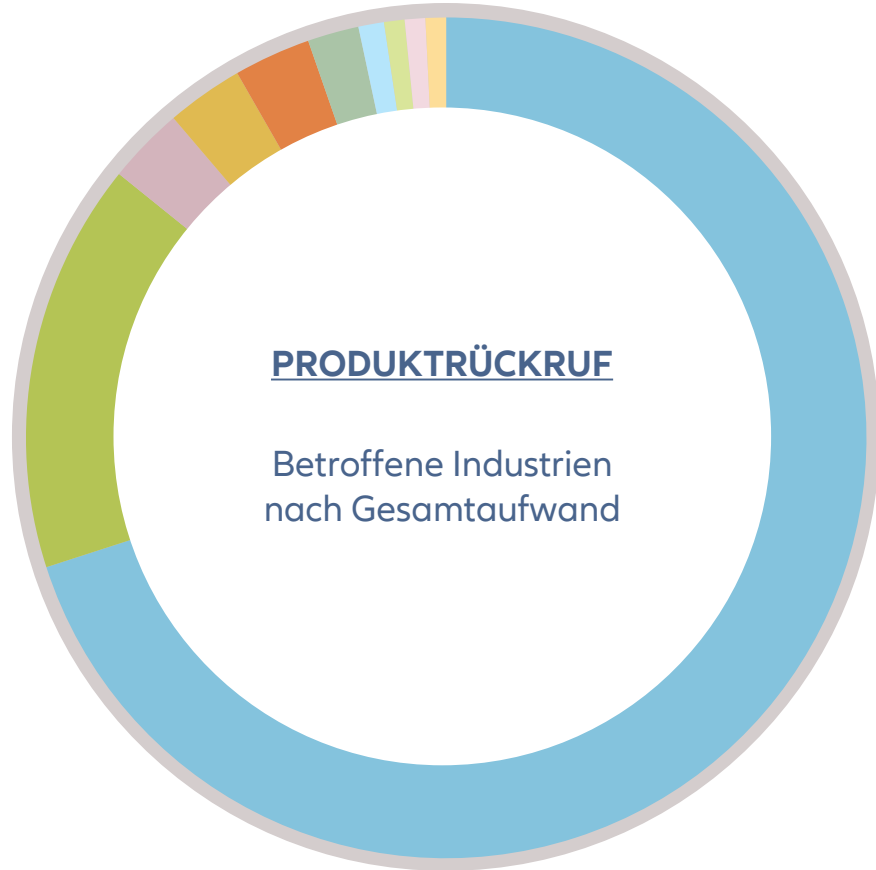
BAUGRUPPEN FÜR FAHRZEUGRÜCKRUFE

VERTEILUNG DER SICHERHEITSRELEVANTEN MÄNGEL IM US-MARKT 2017, IN PROZENT

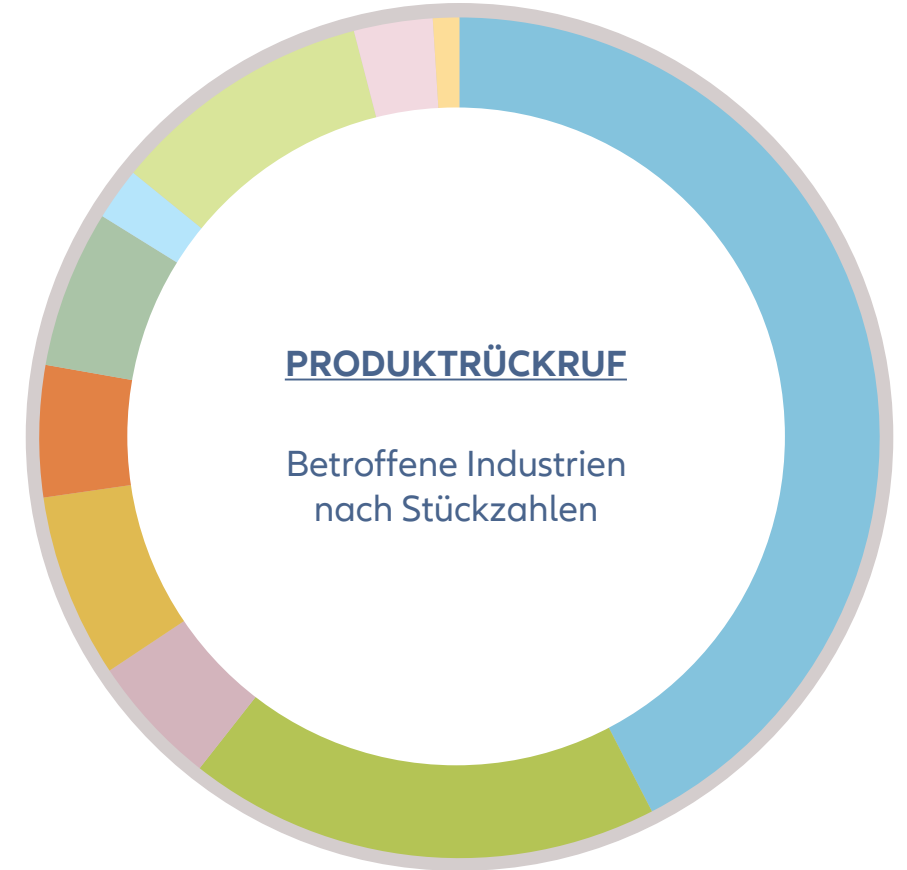




WELTWEITE RÜCKRÜCKRUFANALYSE



71%	● Automotive	42%
16%	● Lebensmittel	18%
3%	● IT / Elektronik	5%
3%	● Handel	7%
3%	● Metall	5%
2%	● Medizin	6%
1%	● Transport	2%
<1%	● Haushalt	10%
<1%	● Chemie	3%
<1%	● Engineering	1%

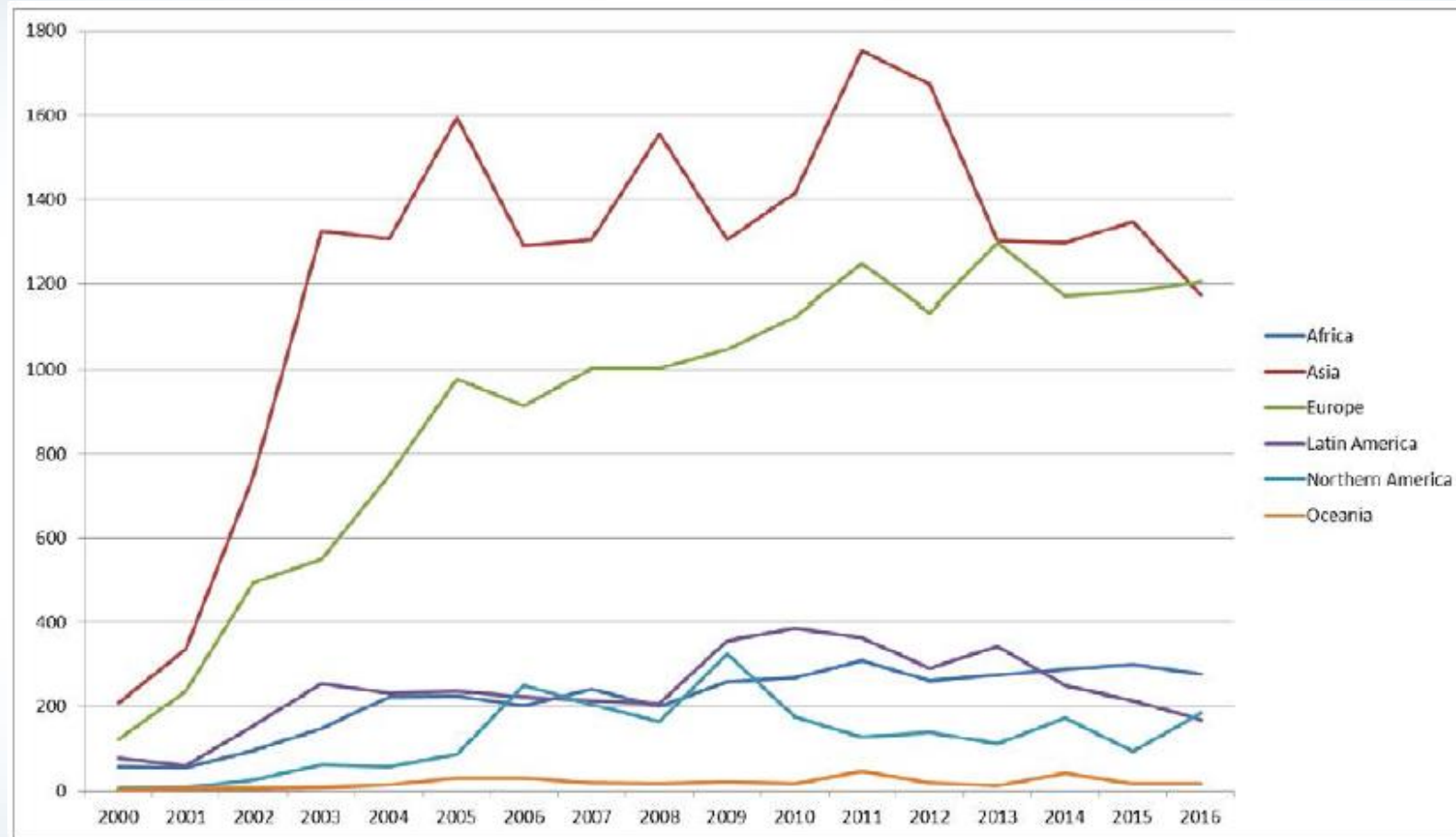


DURCHSCHNITTLICHER SCHADENAUFWAND:

 Automotive	€ 12,4mn	 Lebensmittel	€ 7,92mn	 Gesamtindustrie	€ 10,5mn
--	----------	---	----------	---	----------

EU-PRODUKTRÜCKRUFE NACH HERKUNFT

2000 - 2016



WRAP UP

- **“Ripple effect” beeinflusst größere Rückrufe:** Globale Unternehmen verkaufen Produkte in millionenfacher Stückzahl, während Komponenten oder Zutaten von wenigen Lieferanten bezogen werden. Dies führt zu einem enormen Anstieg des Rückrufrisikos und zu einem "Ripple-Effekt", bei dem ein einzelner Rückruf sich auf ganze Branchen auswirken kann.
- **Strengere Vorschriften bringen mehr Rückrufe:** Die regulatorische Kontrolle nimmt zu, da Länder **strengere Produktsicherheitsgesetze einführen**.
- **Anstieg neuer Rückrufauslöser: Nicht deklarierte Allergene treten** schnell als Hauptursache für Lebensmittelrückrufe hervor.
- **Wirtschaftsdruck und Wachstum von Lebensmittelbetrug:** Der wirtschaftliche Druck setzt sich in vielen Sektoren fort und erhöht das Risiko menschlicher Fehler. Ebenfalls ist der Lebensmittelbetrug, einschließlich wirtschaftlicher Verfälschung und Fälschung, zu einem wichtigen Problem geworden.



- **Zunahme nicht sicherheitsrelevanter Rückrufe:** Unternehmen fühlen sich zunehmend dazu verpflichtet Produkte zurückzurufen, wenn sich herausstellt, dass Kinder- oder Sklavenarbeit während der Produktion in der Lieferkette verwendet wurde.
- **Die sich verschärfende Wirkung von Social Media:** Es kann eine schnelle und effektivere Art der Kommunikation mit Kunden sein, aber soziale Medien können auch das Rückrufrisiko verschärfen. Fehlerhafte Kommunikation kann die Größe des Rückrufs beeinflussen und Reputationsschäden verursachen
- **Steigende Rückrufe in China und Asien:** Produkte aus Asien sind weiterhin für unverhältnismäßig viele Rückrufe in den USA und Europa verantwortlich, was die Verlagerung der globalen Lieferketten nach Osten und historisch schwächere Qualitätskontrollen in einigen Ländern widerspiegelt.
- **“Cyber Recall” – Auswirkungen auf Risiken und Schäden:** Künftige Produktrückrufe kommen aus **neuen Bereichen**.



URSACHEN



02

RÜCKRUF IM BEREICH CONSUMER GOODS

DER ANFANG DER PRODUKTBEOBACHTUNGSPFLICHT



Unfall am 19. Juli 1978

BGH Urteil 9.12.1986 = BGHZ 99, 167; BGH NJW 1987, 1009 ff. (Honda-Urteil)



RÜCKRUF IM BEREICH CONSUMER GOODS

KINDERSPIELZEUG – IMMER EIN KLASSIKER



Rückrufgrund

ablösbare Kleinteile

In Verkehr gebracht
von

**Porsche Lizenz- und Handelsgesellschaft mbH & Co.
KG**

Chargennummer

**Artikelnummer WAP0400110G, Ausführung in der
Farbe Blau**

[Details](#)

RÜCKRUF IM BEREICH CONSUMER GOODS

LEDER MIT CHROM VI – DER DAUERBRENNER?

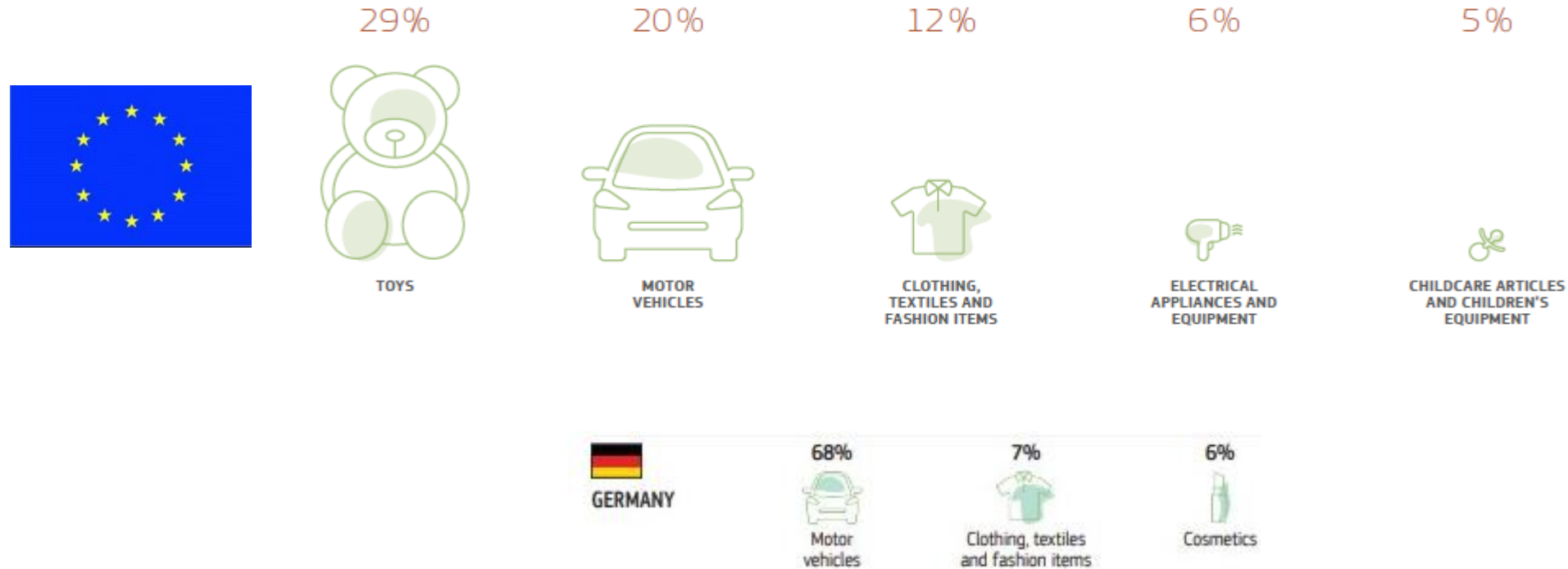
Empfehlungen zur Vermeidung von Chrom VI

- Einsatz Cr(VI)-freier Gerbstoffe / bzw. Kontrolle der vollständigen Chromat-Reduktion
- Vollständige Entfernung von Oxidationsmitteln (z.B. aus der Bleiche)
- gute Chromfixierung/Vermeidung eines hohen Chrom-Überschusses



RÜCKRUFE IM BEREICH CONSUMER GOODS

ÜBERSICHT CONSUMER PRODUCTS – RAPEX 2017

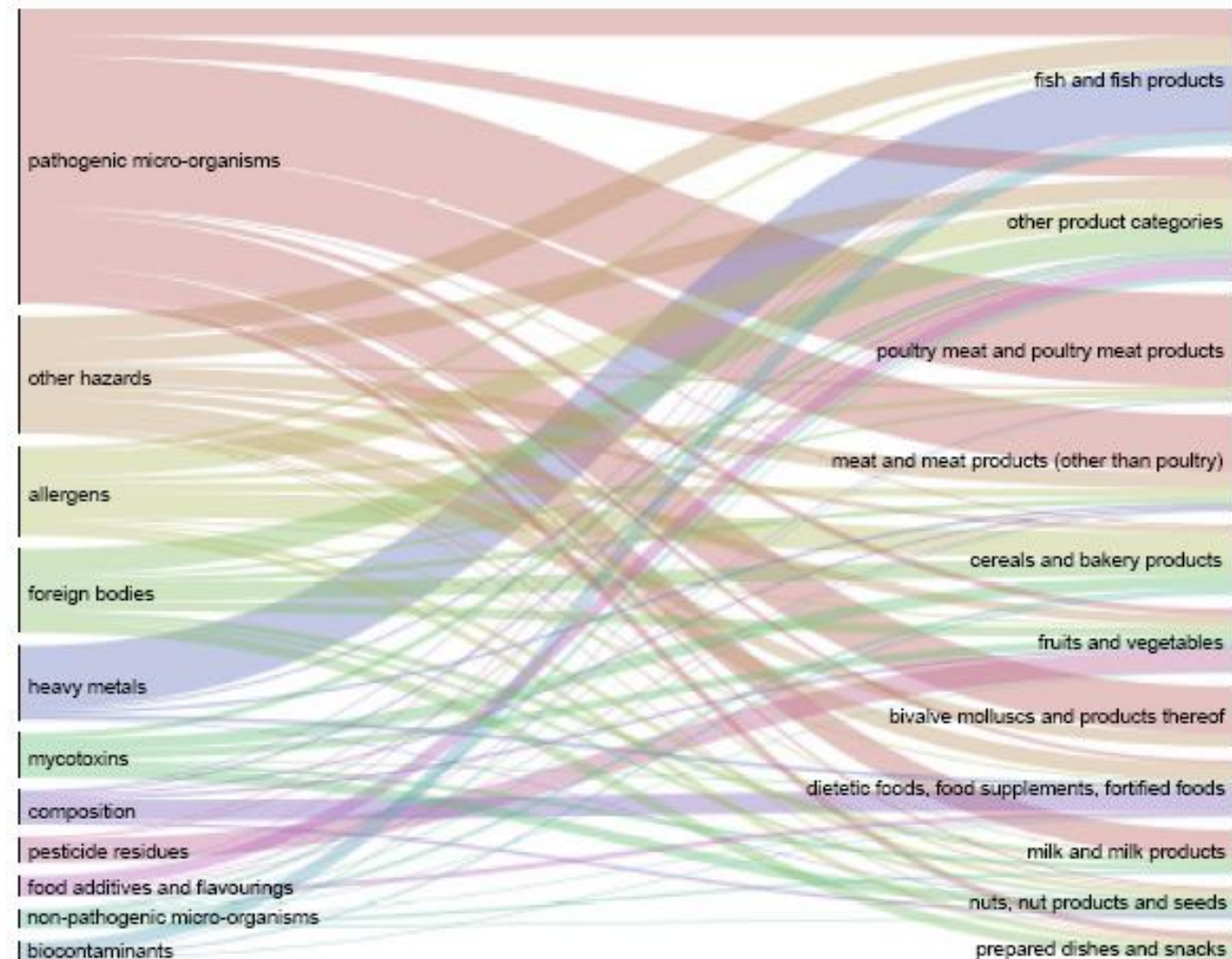


Die Meldungen aus Deutschland scheinen absolut unverhältnismäßig hoch. Dies liegt aber an der Schwemme an Meldungen aus dem KFZ und Nutzfahrzeug Bereich. Die tatsächlichen Meldungen aus Deutschland zu nonfood Produkten wie etwa Textilien, Spielzeug oder Elektrogeräte werden seit 3 Jahren immer weniger.



RÜCKRUFE IM BEREICH LEBENSMITTEL (CPI)

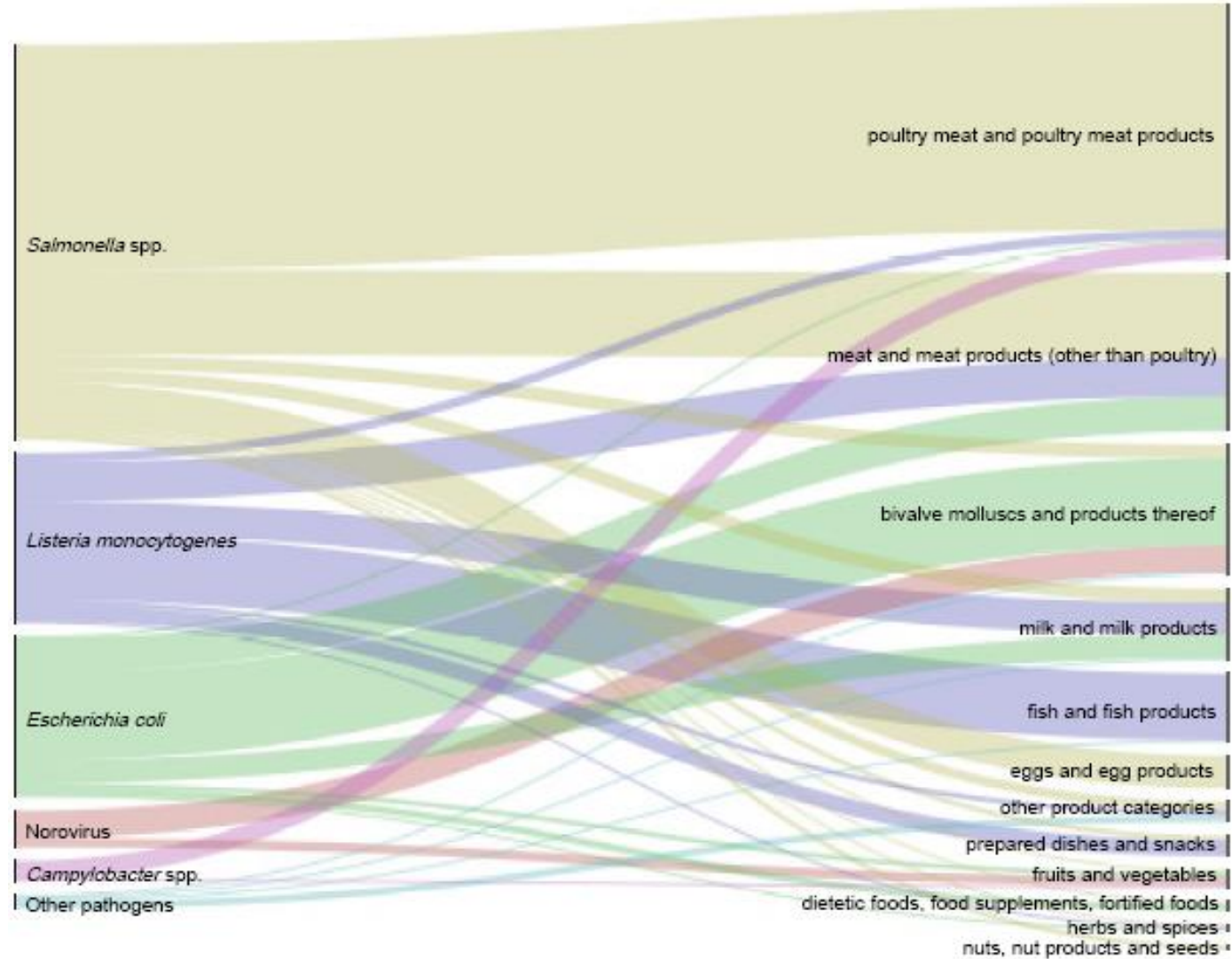
EIN VERBESSERUNGSVORSCHLAG FÜHRT INS LEERE





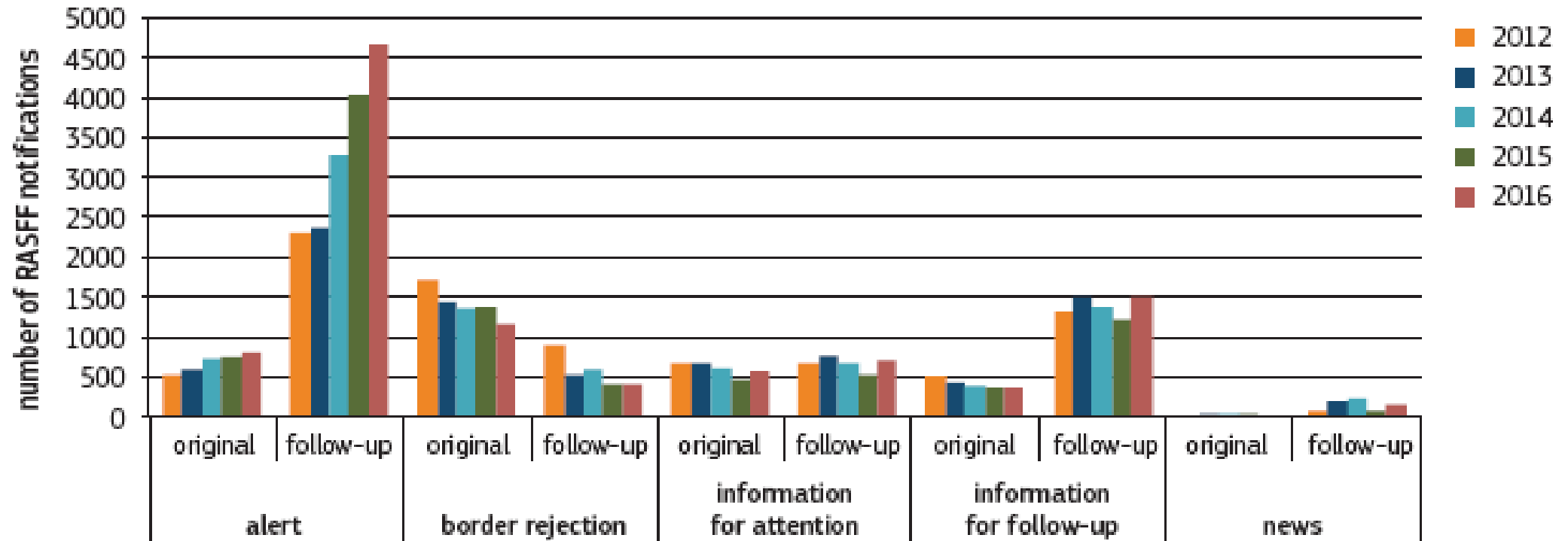
RÜCKRUFE IM BEREICH LEBENSMITTEL (CPI)

LISTERIEN – WO SEID IHR?



RÜCKRUF IM BEREICH LEBENSMITTEL (CPI)

ÜBERSICHT FOOD&BEVERAGE – RASFF



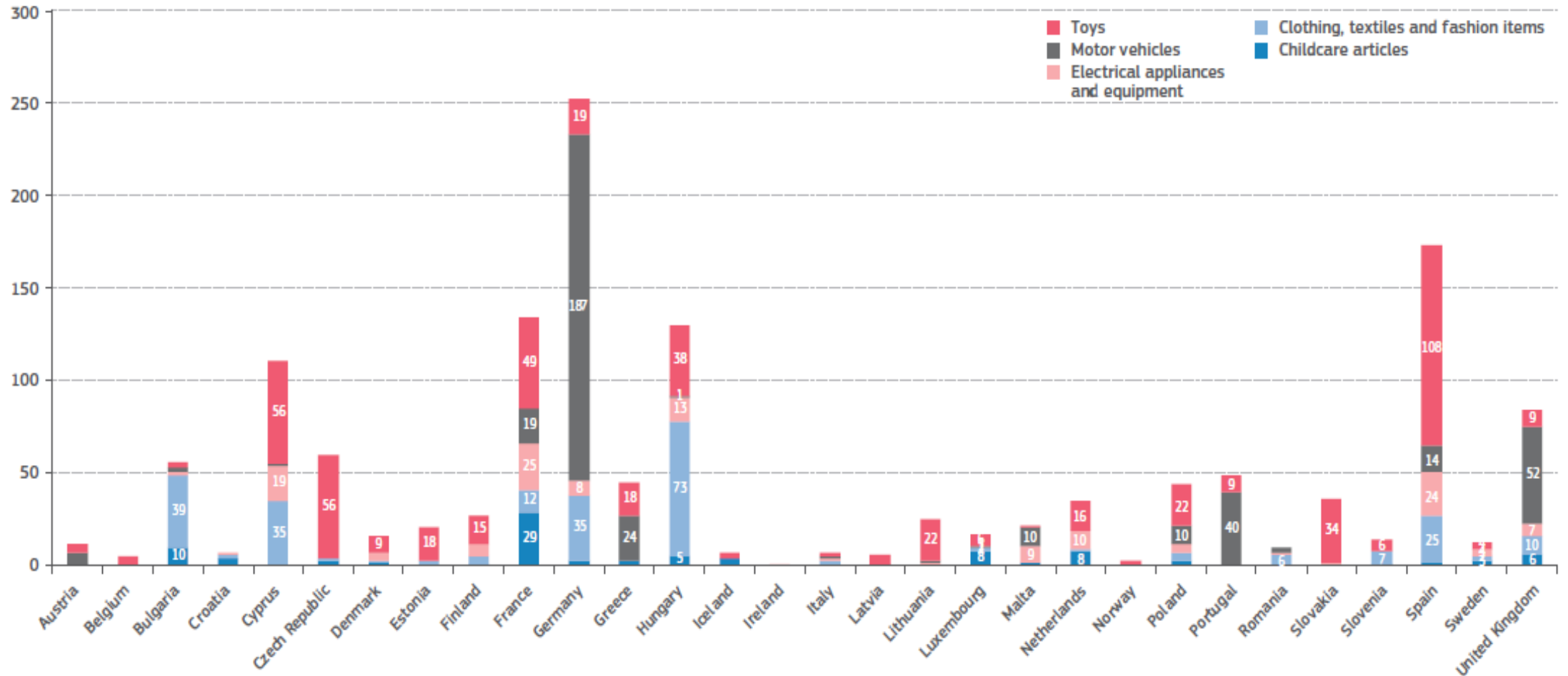
Im Jahr 2016 wurden insgesamt 2993 ursprüngliche Anmeldungen an RASFF übermittelt, von denen 28% (n = 847) als Alarm Meldung eingestuft wurden. Diese ursprünglichen Anmeldungen führten zu 7288 Folgemeldungen. Die Gesamtzahlen zeigen im Vergleich zu 2015 einen Rückgang der ursprünglichen Meldungen um 1,8%, aber eine Zunahme der Folgemeldungen um 17,5%. Bei den ursprünglichen Anmeldungen verschiebt sich der Fokus weiterhin auf Warnmeldungen. Die Zunahme der Warnmeldungen (sowohl Folgemeldungen als auch ursprüngliche Anmeldungen) ist in den letzten drei aufeinander folgenden Jahren signifikant, während sie in anderen Meldungskategorien rückläufig ist.



RÜCKRUF IM BEREICH AUTOMOTIVE

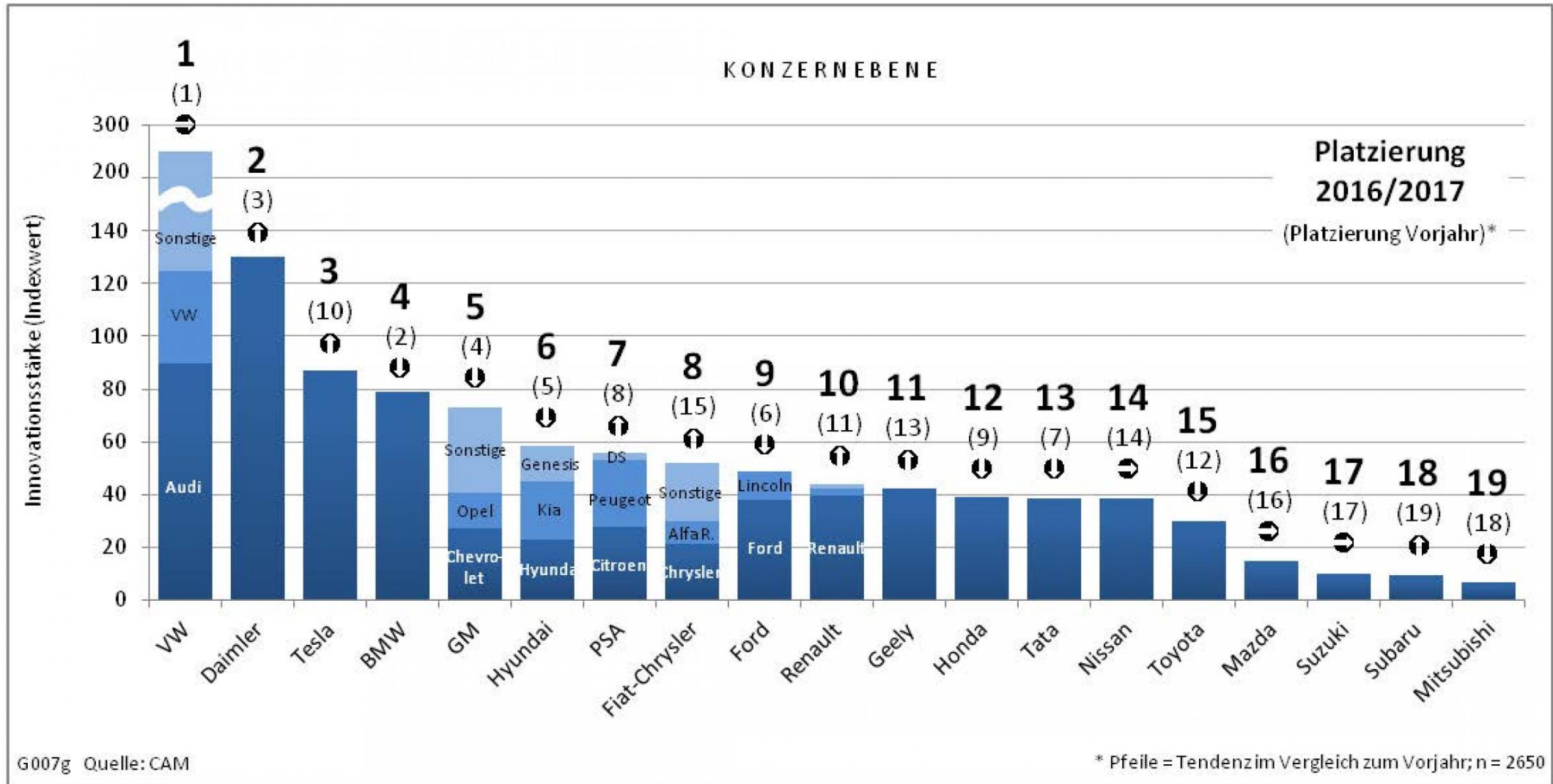
RAPEX – DIE STÜCKZAHLEN FÜR AUTOMOBIL RÜCKRUF

GRAPH 2 The 5 most often notified product categories by Member State in 2016



AUTOMOBILE INNOVATIONSENTWICKLUNG

DIE INNOVATIONSTÄRKSTEN AUTOMOBILKONZERNE





RÜCKRUF IM BEREICH AUTOMOTIVE

URSACHEN FÜR STEIGENDE STÜCKZAHLEN

Komplexe Fahrzeuge, mehr Bauteile

Kurze Entwicklungszyklen, Simulation

Wertschöpfung bis zu 82% beim > 1 tier (30% in 30 Jahren)

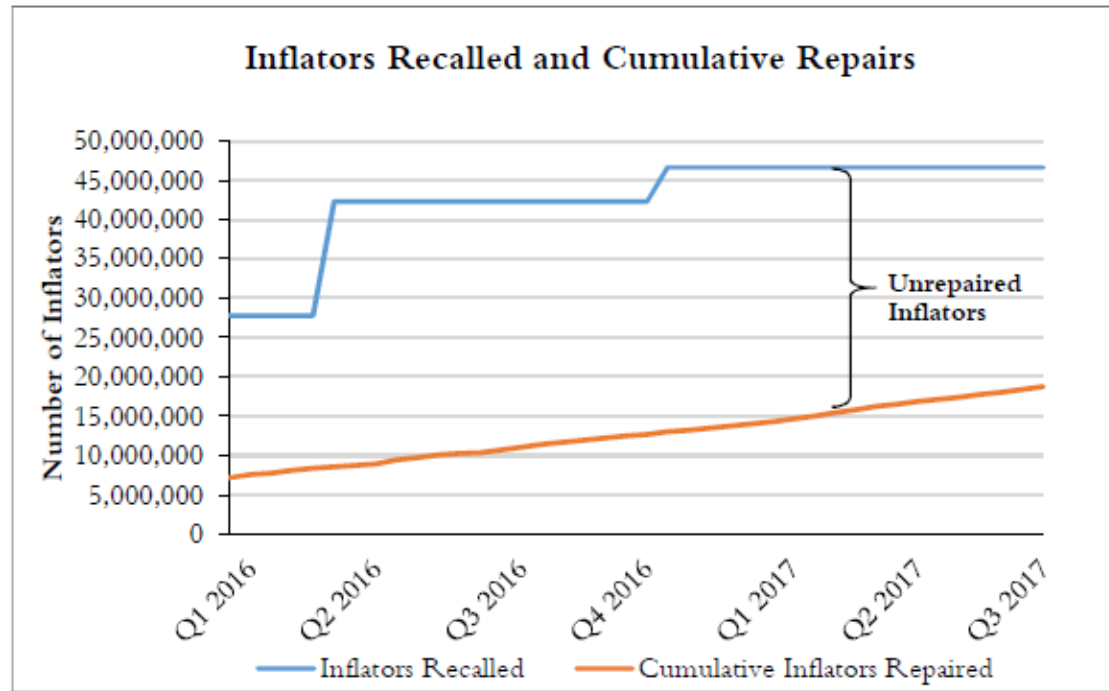
Gestiegener Kostendruck

Plattformstrategien der OEM, Baukasten,

Software, Sensoren, Elektronik

RÜCKRUF IM BEREICH AUTOMOTIVE

TAKATA



Fakten:

Um die 70 Mio. Takata Airbags werden bis 2019 zurückgerufen werden, der größte und komplexeste Rückruf der amerikanischen Geschichte

Was ist die vom Airbag ausgehende Gefahr?

Die Kombination von Feuchtigkeit und hohen Temperaturwechsel kann über die Zeit zu einer Zersetzung des Treibmittelsatzes des Generators führen welcher schlagartig und unerwartet detoniert.

Herumfliegende Splitter führen zu Verletzungen

Fakten

Takata Airbags haben zu bislang 15 bestätigten Todesfällen geführt



VERSICHERUNG



03

SIND RÜCKRUFKOSTEN
KÜNFTIG NOCH
VERSICHERBAR?

Recalls Spotlight: Takata Air Bags Recalls

[How Recalls Work](#) [Search for Recalls](#) [Sign Up for Recall Alerts](#) [Report a Possible Defect](#)

[Vehicles Affected](#)

[Timeline of NHTSA Actions](#)

[Press Releases](#)

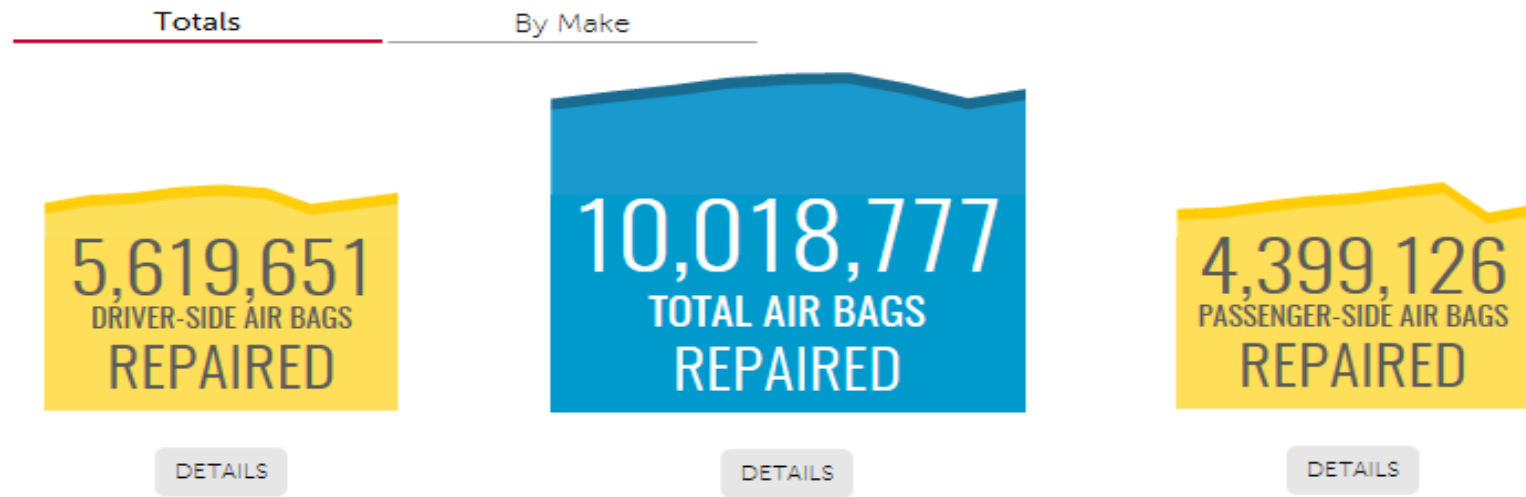
[Related Events](#)

[Related Documents](#)

[FAQs](#)

[Completion Rates](#)

Completion Rates



Data as of August 12, 2016

IMPORTANT EXPLANATORY NOTE: This information is for general informative purposes and is not intended to represent the real-time status of any individual recall's performance or any group of recalls' performance. There are inherent delays between the time an individual car is repaired, when its repair status is reported to the manufacturer, and when the status is then reported to NHTSA. The information displayed, therefore, generally represents a worst case depiction of completion. In addition, each individual recall has its own unique history, which makes it difficult to compare completion rates between recalls and between manufacturers. For example, some recalls include vehicles that have been under recall for many years, whereas others reflect recalls that have only just started, or have only started in a discreet geographic area due to parts restrictions.

Quelle: www.nhtsa.gov



KOSTEN IN DER KFZ-RÜCKRUFKOSTENVERSICHERUNG

- ✓ Kosten für die Ermittlung der Halter
- ✓ Kosten der Benachrichtigung
- ✓ Kosten des Fahrzeugtransports
- ✓ Kosten der Austauschaktion, insbesondere Aus- und Einbau, Reparatur, Nachbesserung
- ✓ Ablaufkontrolle

Standard

- ✓ Wiederherstellkosten / Materialkosten
- ✓ Mietwagenkosten, Übernachtungskosten und Rückführungskosten
- ✓ Betriebsunterbrechungskosten
- ✓ Pauschalierte Abrechnungsverfahren / Konzeptverantwortungsvereinbarung

Optional



VERSICHERUNGSFALL

Teil B Besondere Bestimmungen

B.1 Gegenstand des Versicherungsschutzes

B.1.1

Versichert ist im Rahmen der Allgemeinen Versicherungs pflichtversicherung (AHB), und der nachfolgenden Bestir pflicht des Versicherungsnehmers für Vermögensschäden dadurch entstehen, dass

- a) aufgrund festgestellter oder nach objektiven Tatsach den Stichprobenbefundes vermuteter Mängel von Erzeugnissen oder
- b) aufgrund behördlicher Anordnung

zur Vermeidung von Personen- oder Sachschäden ein Rückruf von Kraftfahrzeugen i. S. von Ziffer B.2 durchgeführt wurde und der Versicherungsnehmer hierfür in Anspruch genommen wird. Kraftfahrzeuge im Sinne dieser Bedingungen sind auch Kraftfahrzeuganhänger.

Vom Versicherungsschutz umfasst ist auch ein nicht zur Vermeidung von Personen- und Sachschäden durchgeführter Rückruf gemäß Ziffer B.2 aufgrund von Funktionsmängeln der Erzeugnisse, wenn der Versicherungsnehmer hierfür in Anspruch genommen wird. Ein Funktionsmangel ist ein technischer Mangel eines spezifizierten Produktmerkmals, das in einem Lastenheft oder in anderen mit dem Abnehmer des Versicherungsnehmers dokumentierten Vereinbarungen enthalten ist.

Versicherungsschutz muss sich an den globalen Anforderungen der Kunden ausrichten!



KOSTEN AUSSERHALB DER GEFAHRENABWEHR

VOR- UND NACHTEILE DER VERSICHERUNGSFALLDEFINITIONEN

Rückruf

Einbau

Weisung

Ausbau



- Weisung nicht näher definiert
- Keine Formerfordernis
- Wer spricht Weisung aus
- Abgrenzung zu Serviceintervallen
- Aus- und Einbau liegt tlw. vor Weisung

- ✓ Praktischer Zweck, keine Definition notwendig
- ✓ Faktum des Ausbaus reicht als Grund
- ✓ Leichte Feststellung – einfacher Nachweis
- ✓ Bereits erste Ausbau ist versichert
- ✓ Aktuelle Bedarfssituation im Wording

PRODUKTSCHUTZVERSICHERUNG

VERSICHERUNGSFALL



- ✓ Kenntnis des VN von einer Produktmanipulation
- ✓ Publikation eines behaupteten oder tatsächlichen Mangels oder Drohung hiermit
- ✓ Behördliches Verkaufsverbot
- ✓ Kenntnis des VN von einem Mangel nach Abschluss der Produktion
- ✓ Fremdrückruf
- ✓ Eigenrückruf

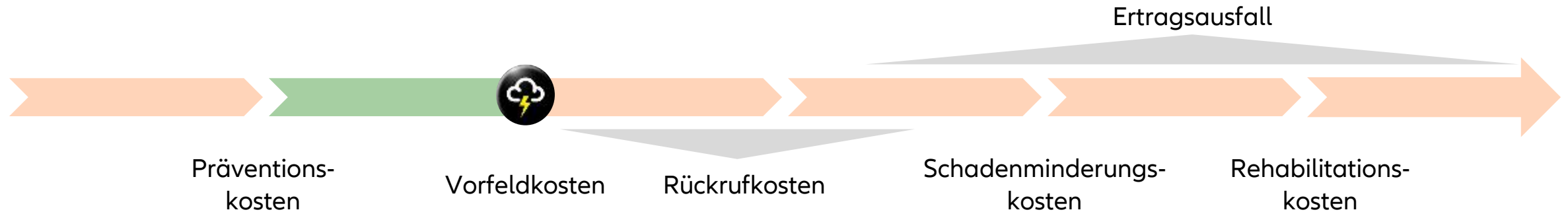


Standard



PRODUKTSCHUTZVERSICHERUNG

VERSICHERUNGSSCHUTZ



- Präventionskosten
- Beratungskosten
- Vorfeldkosten bei drohendem Rückruf
- **Rückrufkosten**
- Vernichtungskosten
- Austauschkosten

- Sortierkosten
- Schadenminderungskosten
- **Betriebsunterbrechung**
- **Entgangener Gewinn**
- Rehabilitationskosten

ANWENDUNG DER ERPROBUNGSKLAUSEL



Aktuelle Erprobungsklausel:

Ausgeschlossen bleiben Ansprüche von Sach- und Vermögensschäden wegen Kosten durch Erzeugnisse, deren Verwendung oder Wirkung im Hinblick auf den konkreten Verwendungszweck **nicht nach dem Stand der Technik oder in sonstiger Weise ausreichend erprobt** waren.

Merke:

Der Deckungsausschluss muss vom Versicherer dargelegt und nachgewiesen werden.

KRISENMANAGEMENT IM SCHADENFALL

Zentrum für Krisenreaktionsmanagement (CRM)

Krisenmanagementzentrum von red24 befindet sich in Kapstadt, Südafrika und in Annapolis, USA

- Verfügbarkeit Kundenservice 24/7 durch Analysten, Redaktionsmitglieder, IT, Krisenmanagement- und Sicherheitservice
- Ungefähr 75 Mitarbeiter, mehrsprachig, unterstützt durch 85 Berater



VIELEN DANK

